

**Conselleria de Medi Ambient,
Aigua, Urbanisme i Habitatge**

CORRECCIÓ d'errades del Decret 72/2009, de 29 de maig, del Consell, pel qual es declara paratge natural municipal l'enclavament denominat les Fontanelles, al terme municipal de Corbera. [2009/6474]

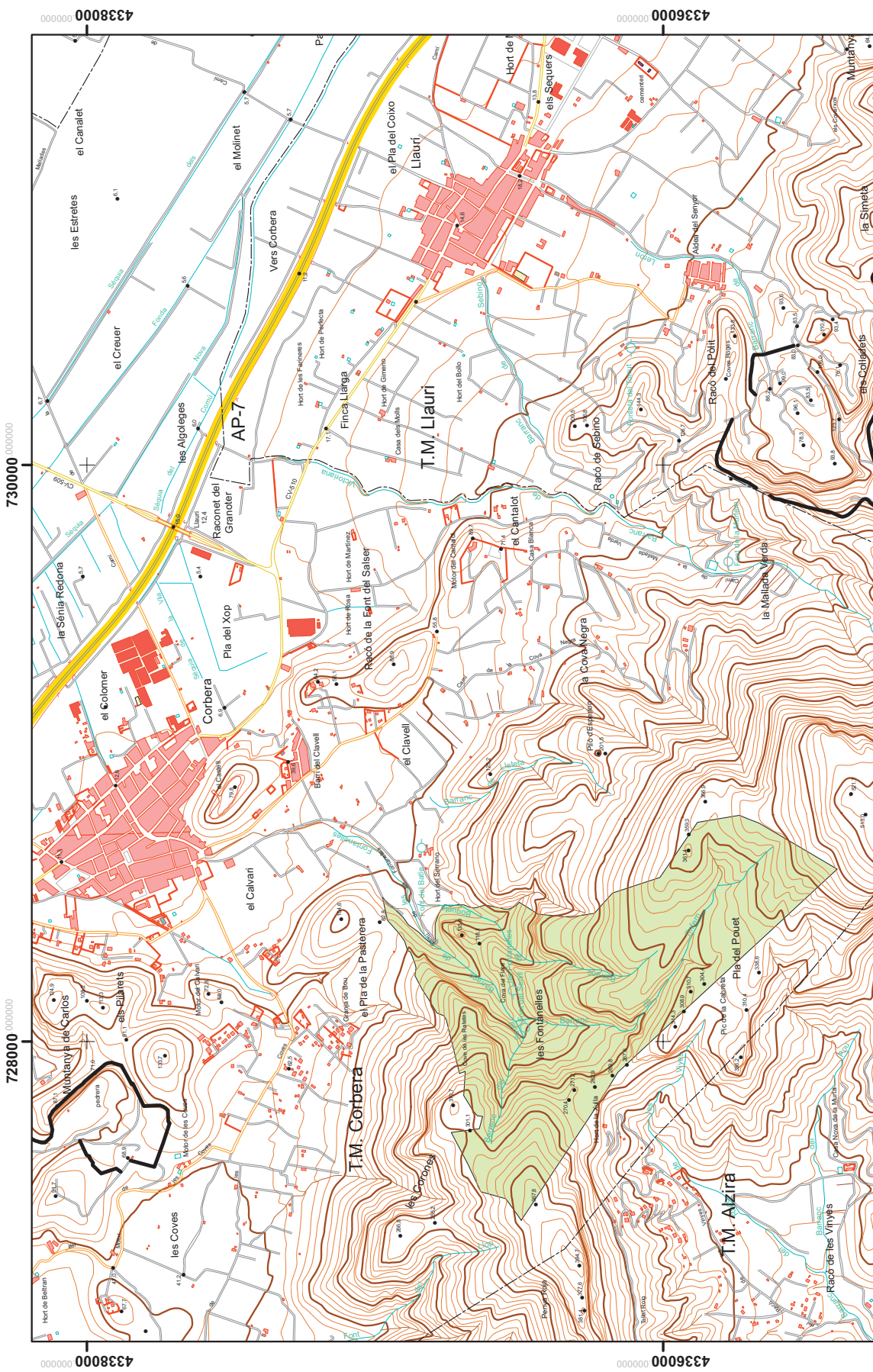
S'ha observat una errada en la publicació del decret esmentat (DOCV núm. 6027, de 06.06.2009), que consisteix a l'omissió de part de la informació del plànol de l'annex II que es reproduïx tot seguit.

**Conselleria de Medio Ambiente,
Agua, Urbanismo y Vivienda**

CORRECCIÓN de errores del Decreto 72/2009, de 29 de mayo, del Consell, por el que se declara paraje natural municipal el enclave denominado las Fontanelles, en el término municipal de Corbera. [2009/6474]

Se ha observado un error en la publicación del citado decreto (DOCV núm. 6027, de 06.06.2009), que consiste en la omisión de parte de la información del plano del anexo II que se reproduce a continuación.

ANNEX II. DELIMITACIÓ CARTOGRÀFICA / ANEXO II. DELIMITACIÓN CARTOGRÁFICA



PARAJE NATURAL MUNICIPAL "LES FONTANELLES". T.M. CORBERA

728000 000000 730000 000000

4338000 000000 4338000 000000

4336000 000000 4336000 000000

730000 000000